

# Una scelta difficile...

- Cosa mi piace fare?
- Cosa voglio diventare?
- E' la scelta migliore?
- Quali possibilità mi offre adesso questo titolo di studio?
- Troverò lavoro una volta uscito?
- Sono adatto a questa scuola?

# ...o forse no

- Scelta delle materie
- Scelta dell'ambiente scolastico
- A caccia di opportunità
- È la scuola adatta a me?

ISTITUTO TECNICO STATALE  
**CANGRANDE DELLA SCALA**

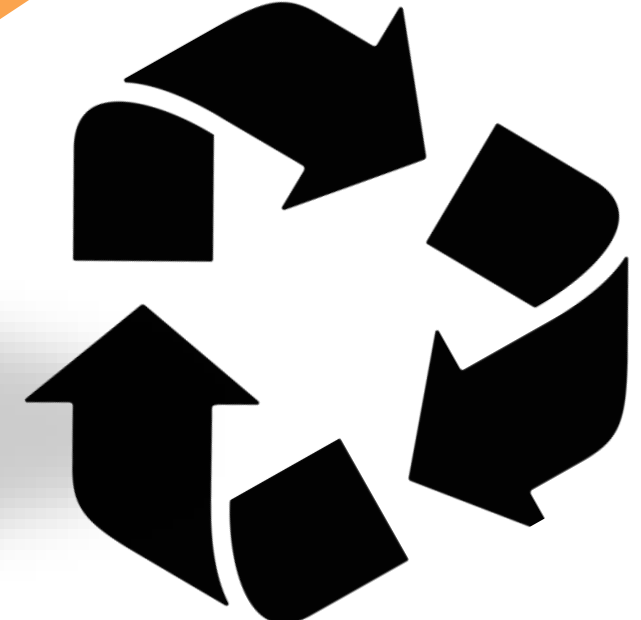
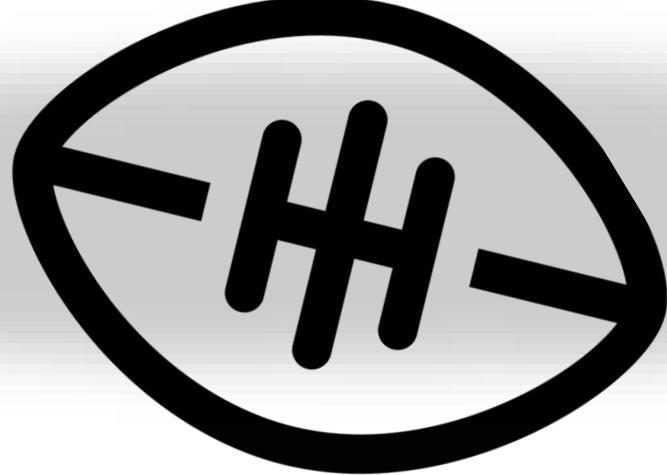
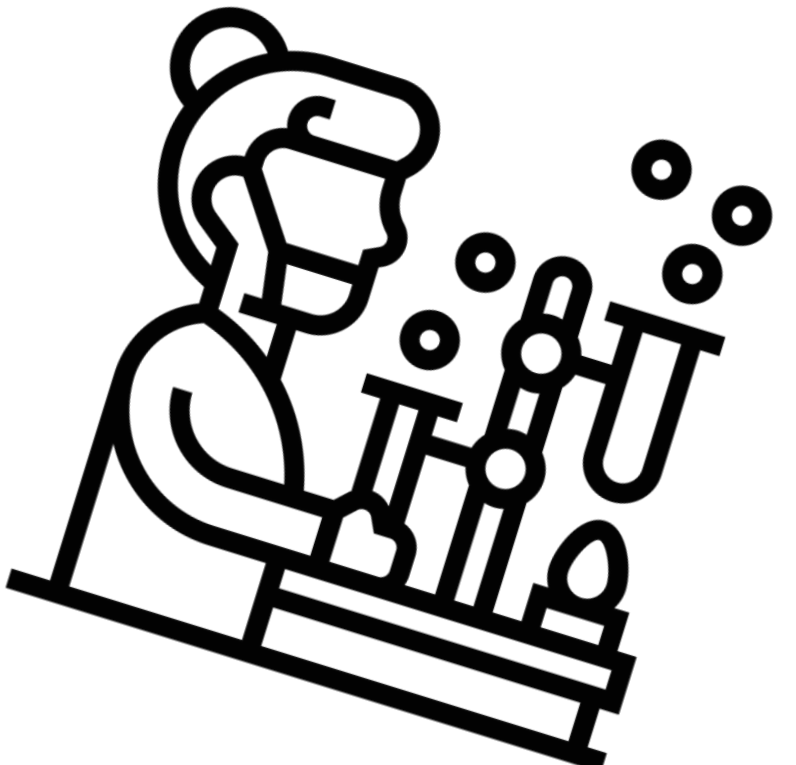
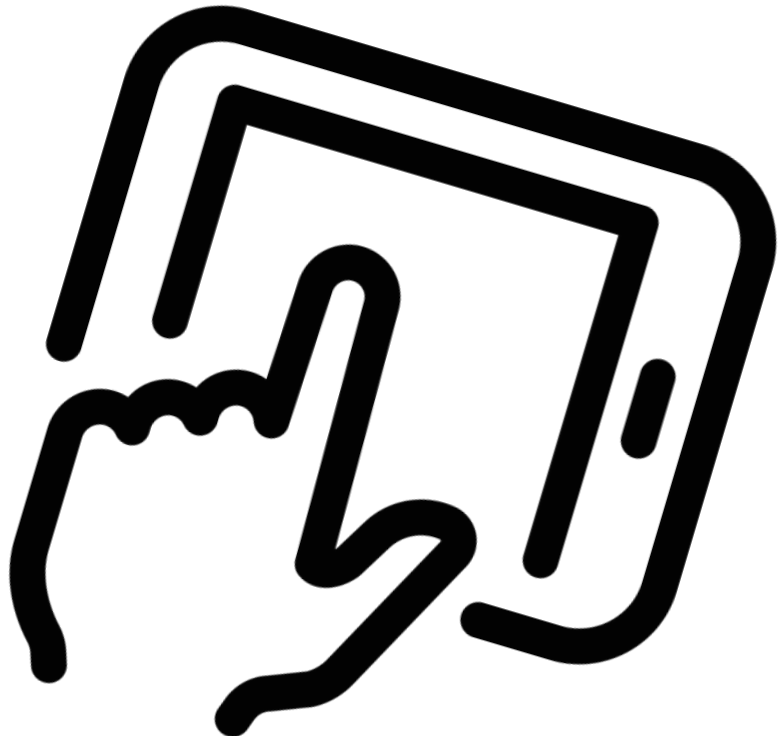
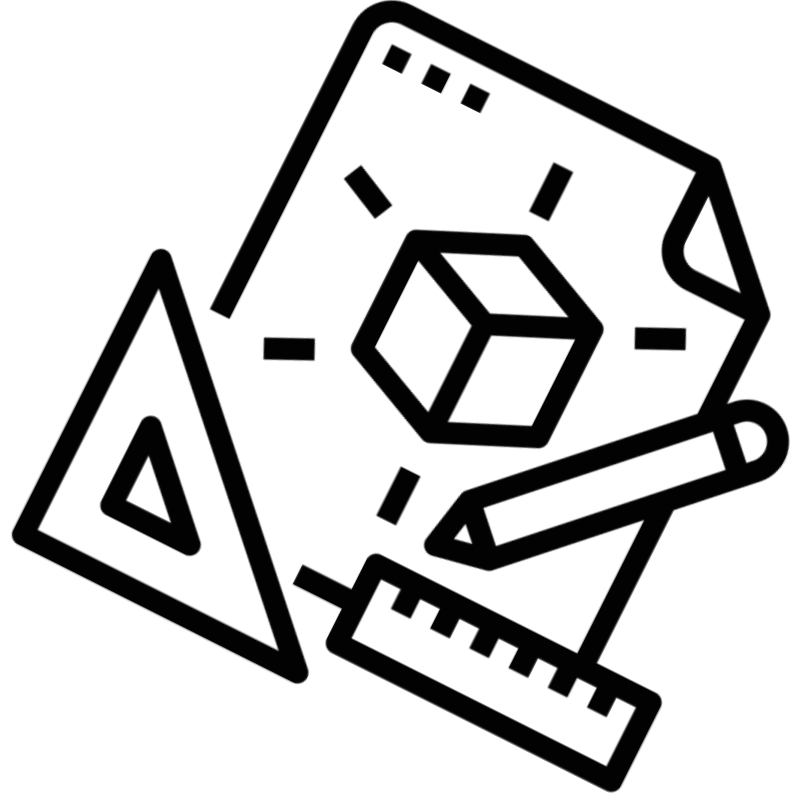
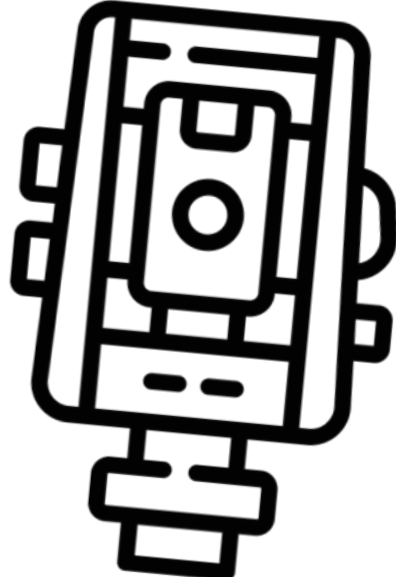
---

**LA NOSTRA  
ORGANIZZAZIONE**

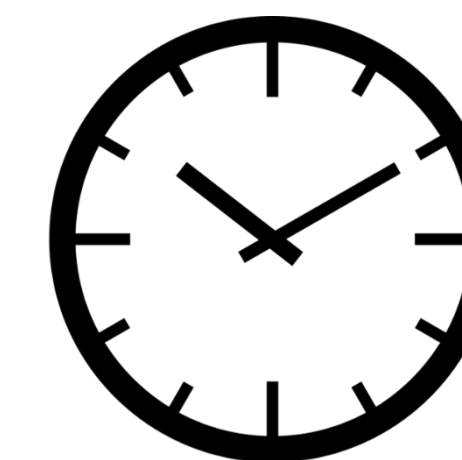
---

**UPGRADE YOUR FUTURE**

# CHI SIAMO



# **ORARIO SETTIMANALE PRE COVID**



	<b>LUN</b>	<b>MAR</b>	<b>MER</b>	<b>GIO</b>	<b>VEN</b>
<b>7:55 – 8:45</b>	<b>1^ ora</b>	<b>1^ ora</b>	<b>1^ ora</b>	<b>1^ ora</b>	<b>1^ ora</b>
<b>8:45 – 9:35</b>	<b>2^ ora</b>	<b>2^ ora</b>	<b>2^ ora</b>	<b>2^ ora</b>	<b>2^ ora</b>
<b>9:35 – 10:25</b>	<b>3^ ora</b>	<b>3^ ora</b>	<b>3^ ora</b>	<b>3^ ora</b>	<b>3^ ora</b>
<b>10:25 – 10:40</b>	<b>ricreazione</b>	<b>ricreazione</b>	<b>ricreazione</b>	<b>ricreazione</b>	<b>ricreazione</b>
<b>10:40 – 11:30</b>	<b>4^ ora</b>	<b>4^ ora</b>	<b>4^ ora</b>	<b>4^ ora</b>	<b>4^ ora</b>
<b>11:30 – 12:20</b>	<b>5^ ora</b>	<b>5^ ora</b>	<b>5^ ora</b>	<b>5^ ora</b>	<b>5^ ora</b>
<b>12:20 – 13:10</b>	<b>6^ ora</b>	<b>6^ ora</b>	<b>6^ ora</b>	<b>6^ ora</b>	<b>6^ ora</b>
<b>13:10– 14:00</b>		<b>7^ ora (solo 1°)</b>	<b>7^ ora</b>		<b>7^ ora</b>

ISTITUTO TECNICO STATALE  
**CANGRANDE DELLA SCALA**

---

**OFFERTA  
FORMATIVA 2024-  
2025**

---

UPGRADE **YOUR FUTURE**

## Specializzazioni



tecnologie del  
legno



costruzioni  
ambiente  
territorio



interior  
design



efficienza  
energetica

## Indirizzo

# Costruzioni ambiente e Territorio

# MATERIE COMUNI AGLI INDIRIZZI

DISCIPLINE	1° BIENNIO		2° BIENNIO		V ANNO
	I	II	III	IV	
<b>Attività e insegnamenti generali comuni agli indirizzi del settore tecnologico</b>					
Lingua e letteratura italiana	4	4	4	4	4
Storia	2	2	2	2	2
Lingua inglese	3	3	3	3	3
Scienze integrate (Scienze della Terra e Biologia)	2	2	-	-	
Diritto ed economia	2	2	-	-	-
Matematica	4	4	3	3	3
Scienze motorie e sportive	2	2	2	2	2
Religione cattolica o attività alternative	1	1	1	1	1
Scienze integrate (Fisica)	3 (1)	3 (1)	-	-	-
Scienze integrate (Chimica)	3 (1)	3 (1)	-	-	-
Geografia generale ed economica	1	-	-	-	-
Tecnologia e Tecniche di Rappresentazione Grafica	3 (1)	3 (1)	-	-	-
Tecnologie Informatiche	3 (2)	-	-	-	-
Scienze e Tecnologie Applicate	-	3	-	-	-
Complementi di matematica	-	-	1	1	-

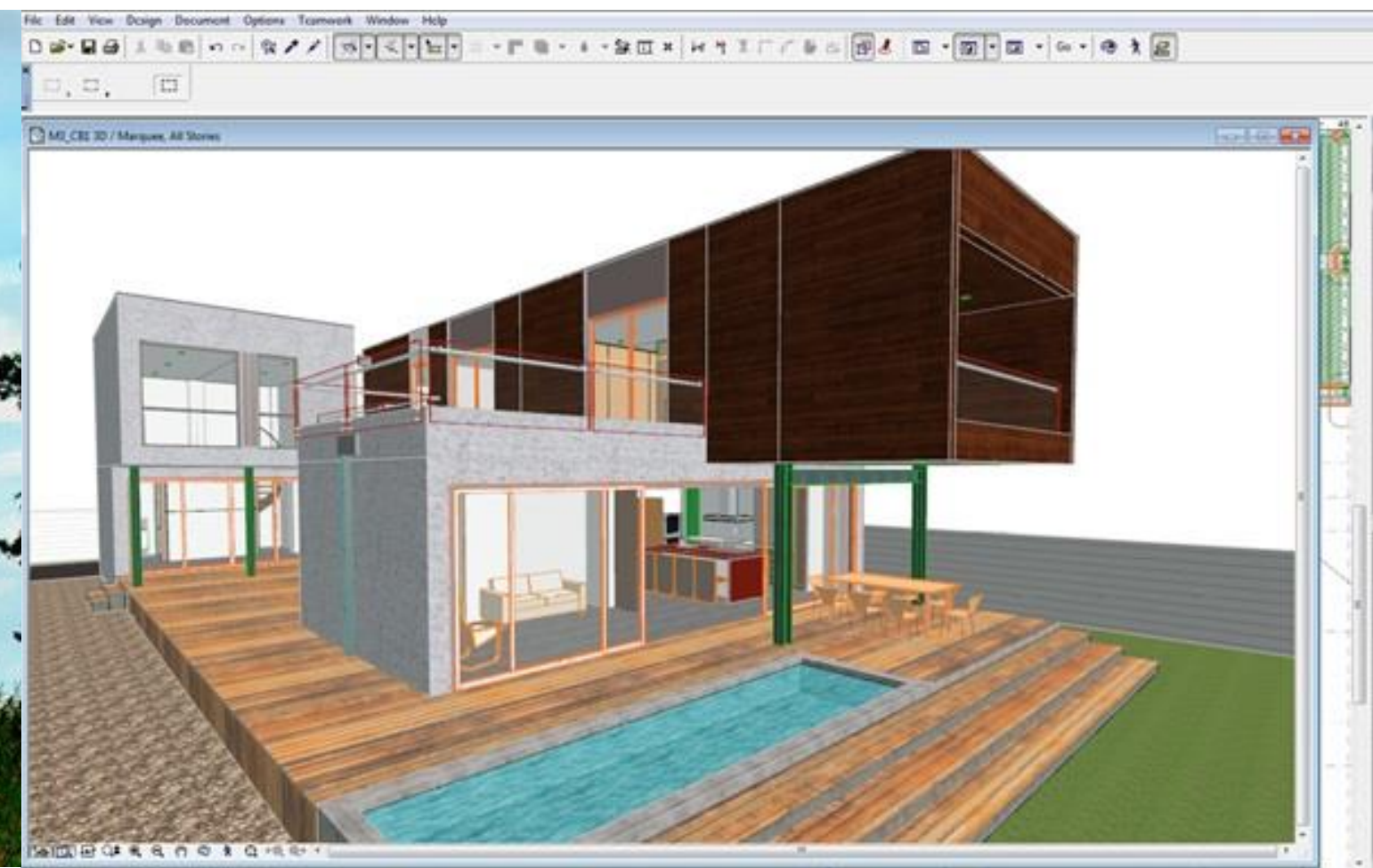


# Costruzioni Ambiente Territorio



## COMPETENZE

- **Progettazione architettonica di interni ed esterni**
- **Esecuzione di rilievi topografici e restituzione grafica**
- **Valutazione degli immobili**
- **Scelta dei materiali**





# MATERIE DI INDIRIZZO CAT



## DISCIPLINE

	III	IV	V
GESTIONE CANTIERE E SICUREZZA AMBIENTE DI LAVORO	2	2	2
PROGETTAZIONE COSTRUZIONE E IMPIANTI	7	6	7
TOPOGRAFIA	4	4	4
GEOPEDOLOGIA, ECONOMIA ED ESTIMO	3	4	4

# Efficienza energetica



## COMPETENZE

- Stima del **consumo energetico** di fabbricati e impianti
- Redazione di **certificazioni energetiche (APE)**
- Scelta di soluzioni, materiali e tecnologie per **contenere l'uso di energia**



# MATERIE DI INDIRIZZO EFFICIENZA ENERGETICA

DISCIPLINE	III	IV	V
GESTIONE CANTIERE E SICUREZZA AMBIENTE DI LAVORO	2	2	2
PROGETTAZIONE COSTRUZIONE E IMPIANTI	6	5	5
TOPOGRAFIA	3	3	4
GEOPEDOLOGIA, ECONOMIA ED ESTIMO	3	4	4
MATERIALI ISOLANTI	2	-	-
IMPIANTI ENERGETICI	-	2	-
EFFICIENTZA ENERGETICA E PROGETTAZIONE	-	-	2



# Design degli interni



## COMPETENZE

- **Progettazione**

- **elementi di arredo**
- **interni**
- **(attenzione agli arredi ed aspetti cromatici ed illuminotecnici)**

- **Relazioni con aziende del settore**



# MATERIE DI INDIRIZZO ITERIOR DESIGN

DISCIPLINE	III	IV	V
GESTIONE CANTIERE E SICUREZZA AMBIENTE DI LAVORO	2	2	2
PROGETTAZIONE COSTRUZIONE E IMPIANTI	6	5	5
TOPOGRAFIA	3	3	4
GEOPEDOLOGIA, ECONOMIA ED ESTIMO	3	4	4
STORIA DEL DESIGN	2	-	-
PROGETTAZIONE D'INTERNI	-	2	2

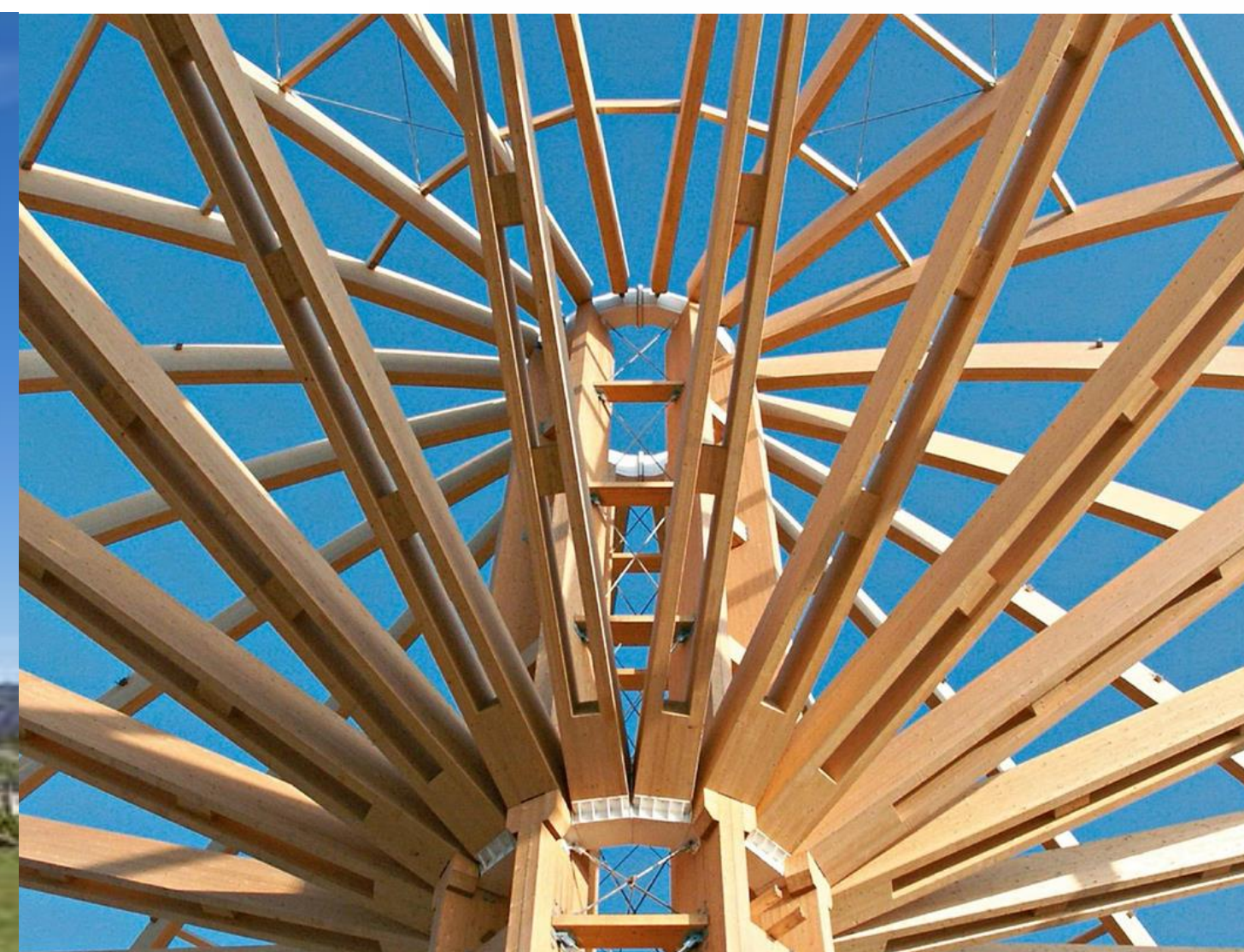


# Tecnologie del legno nelle costruzioni



## COMPETENZE

- Progettazione secondo le tecniche della bioedilizia
- Tecnologie del legno



# MATERIE DI INDIRIZZO TECNOLOGIE DEL LEGNO NELLE COSTRUZIONI



DISCIPLINE			
	III	IV	V
GESTIONE CANTIERE E SICUREZZA AMBIENTE DI LAVORO	2	2	2
PROGETTAZIONE COSTRUZIONE E IMPIANTI	4	3	4
TOPOGRAFIA	3	4	3
GEOPEDOLOGIA, ECONOMIA ED ESTIMO	3	3	3
TECNOLOGIE DEL LEGNO NELLE COSTRUZIONI	4	4	5

# E al termine del quinquennio?

Imprenditore | Costruttore

Tecnico della sicurezza

Amministratore di condominio

Tecnico comunale - tecnico enti locali

Perito estimatore (anche assicurazioni)

Disegnatore tecnico BIM/CAD

Redige attestato prestazione energetica

Agente di commercio

Agente immobiliare

Perito tribunale

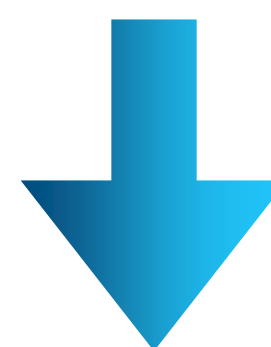
Topografo

Progettista

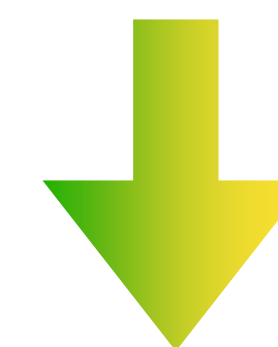
Designer



## INGRESSO NEL MONDO DEL LAVORO



**Libero professionista**



**Dipendente**



Esame di abilitazione  
professionale

Tirocinio di 18 mesi  
presso uno studio  
tecnico

Triennio universitario

Corso biennale ITS  
(RED)



# PROGETTI CURRICOLARI ED EXTRACURRICOLARI



CLASSI	PROGETTO	PARTNERS
Tutte	Sportelli di ascolto	ASL e Psicologi accreditati
2°-3°-4°-5°	Time out	Psicologi accreditati
1°	Autostima e relazioni positive	ASL e Psicologi accreditati
Biennio	OLIMPIADI DELLA MATEMATICA	
1°	Accoglienza e Orienteering	Verona Orienteering

# PROGETTI CURRICOLARI ED EXTRACURRICOLARI



CLASSI	PROGETTO	PARTNERS
Tutte	Laboratorio Dama e Dama internazionale	
TutTriennio CAT	Laboratorio Edifici Sostenibili	
Triennio	Una Rivista per il Cangrande	
Triennio CAT	NUOVE TECNICHE NEL RILIEVO ARCHITETTONICO	
Tutte	Cangrande SOSTenibile	

# PROGETTI CURRICOLARI ED EXTRACURRICOLARI



CLASSI	PROGETTO	PARTNERS
<b>Triennio CAT</b>	DOCFA	Agenzia del Territorio della Provincia di Verona Collegio Geometri di Verona
<b>Tutte</b>	Adige via acqua Passo Resia - Lessinia	
<b>Tutte</b>	Cangrande START APP. 4.0	
<b>Biennio</b>	Cangrande in podcast	
<b>Tutte</b>	Teatro fa scuola: tra palco e realtà dal banco al palco	

# PROGETTI CURRICOLARI ED EXTRACURRICOLARI



CLASSI	PROGETTO	PARTNERS
Tutte	CANGRANDE PLAYS MUSIC 4.0	
Tutte	Blog/Giornalino "Cangrande on life"	
Triennio CAT	Progetto Cantiere e Sicurezza	
Tutte	PEER TO PEER	
Triennio CAT	Tecnico CAT competenze e strumenti in ambito EELL	

# PROGETTI CURRICOLARI ED EXTRACURRICOLARI



CLASSI	PROGETTO	PARTNERS
Triennio CAT	AUTOCAD ARCHICAD REVIT	Certificazione rilasciata da Autodesk e Graphisoft
Tutte	ICDL (International Certification of Digital Literacy)	Certificazione riconosciuta a livello europeo nelle T.I.C.
Tutte	CERTIFICAZIONI LINGUA INGLESE	Certificazione rilasciata da Enti Accreditati
Tutte	Il quotidiano in classe	
Tutte	Centro sportivo scolastico	

# PROGETTI CURRICOLARI ED EXTRACURRICOLARI



CLASSI	PROGETTO	PARTNERS
Tutte	Disegno fumettistico	
Tutte	Domotica e IoT	
Tutte	Gruppo giochi di ruolo	

# ISTITUTO TECNICO STATALE **CANGRANDE DELLA SCALA**

---

## **PASSAGGIO PRIMO-SECONDO GRADO ALUNNI ESIGENZE SPECIALI**

Si raccomanda di controllare la validità delle certificazioni in particolare per gli alunni 104 invitando le famiglie a muoversi per tempo in caso di necessario rinnovo.

Per qualsiasi esigenza scrivete a [vrtl01000t@istruzione.it](mailto:vrtl01000t@istruzione.it)  
all'attenzione dei referenti per l'inclusione.

---

UPGRADE **YOUR FUTURE**

ISTITUTO TECNICO STATALE  
**CANGRANDE DELLA SCALA**

---

**HAI DUBBII??** 🤔  
**ALZA LA MANO** 🖐️  
**FAI LA TUA DOMANDA!!!** 💬 #%&\$!

---

UPGRADE **YOUR FUTURE**



ISTITUTO TECNICO STATALE  
**CANGRANDE DELLA SCALA**

---

**CI VEDIAMO PRESTO**



---

UPGRADE **YOUR FUTURE**